

Start eekathedraal in Le Roy gebied 2008

11.07

Binnenkort start de bouw van een heuse eekathedraal in Lewenborg. Die term komt van Louis Le Roy, die in Mildam (Fr) een uniek gebied heeft gebouwd van afval van de gemeentewerken van Heerenveen, zoals klinkers, stoeptegels, betonnen paaltjes en dergelijke. Dit materiaal heeft hij geordend tot een complex bouwwerk, waarin de natuur een even groot aandeel heeft.

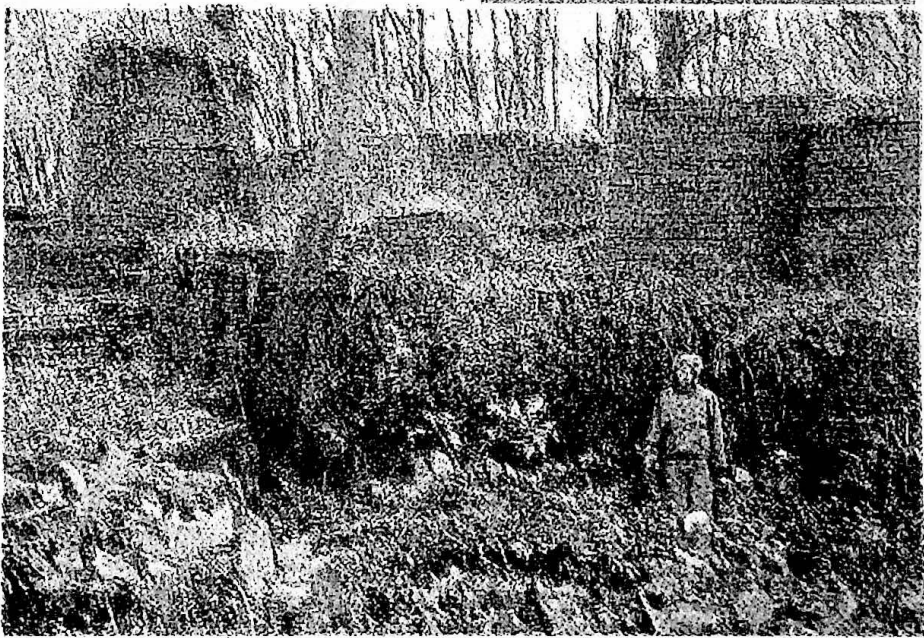
Het belangrijkste van een eekathedraal proces is de factor tijd. Het wordt niet volgens een vaststaand plan gebouwd, maar groeit en verandert door de jaren heen en is een wisselwerking tussen mens en natuur, een proces van bouwen en laten ontstaan en de mogelijkheden te creëren voor "culturele" activiteiten.

Eigenlijk zou je het hele LeRoy-gebied een eekathe-

draal proces kunnen noemen. Vibodha Borst en Wim Velt zijn begonnen met het opruimen van een gebiedje tussen Ra en Mast en het te ontdoen van verwilderde bramen.

Binnenkort krijgen ze van de Le Roy beheergroep een eerste lading (8 ton) stenen om zich hier creatief uit te leven. Andere Lewenborgers die dat net zo leuk vinden om te doen, zijn van harte welkom.

Vibodha Borst en Wim Velt



© beide foto's zijn aangeleverd door de Le Roy beheergroep