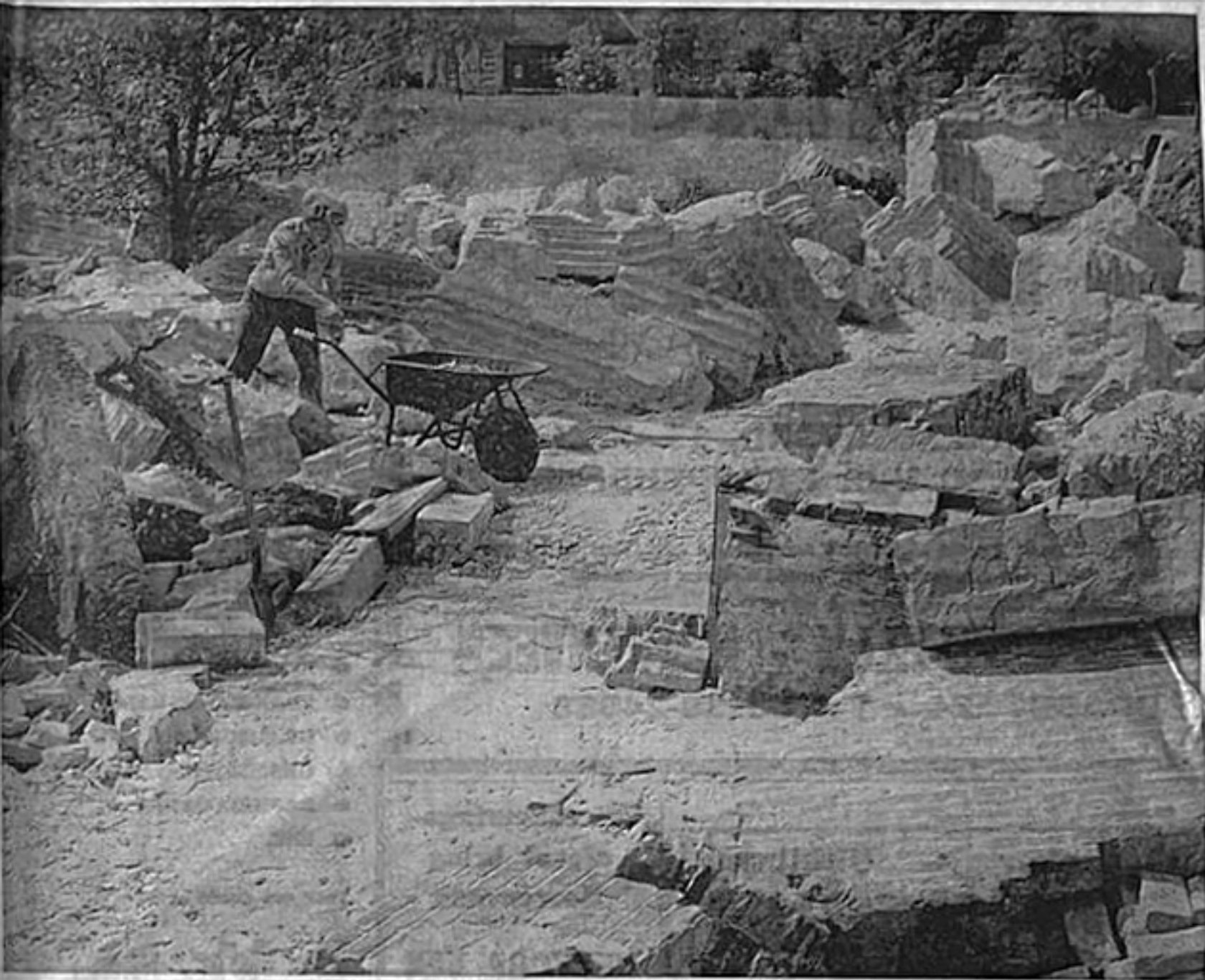


# Maanlandschap in Mildam



**MILDAM** — De groene stilte van de Yntzeleane in Mildam heeft er de afgelopen maanden een stenig stuk kontra-wereld bijgekregen. De puinhopen roepen de sfeer op van een bizarre verlatenheid, maar kunnen de eigenaar, de tekenaar ecooloog en vormgever Louis G. le Roy uit Oranjewoud, het oneindige genoegens schenken van een abstracte wereld vol schonen vormen. Le Roy liet de grillige steenformaties aancoeren, uit Heerenveen, waar de sloper van de voormalige gevangenis de vele tonnen puin graag kwijtwilde. Hij kreëerde met het materiaal bij zijn atelier een wonderlijk maanlandschap, waaraan hij deze week zelf op ontdekkingsreis was en met een kolenschop nog wat accenten probeerde te leggen. Voor de Oranjewoudester vormgever is de steenwoestijn een eerste aanzet naar wat hij ziet als de volkomen harmonie tussen architectuur en natuur. De natuur zelf zal z'n werk nu moeten afmaken.