

'A-sociale tuin' Warffum nu open voor publiek

Van een onzer verslaggevers

WARFFUM — „De tuin is open.” Een bescheiden bordje geeft al enkele jaren aan, dat een ieder die dat maar wil rustig de tuin van Els de Boer mag bekijken. Omdat ze er nog niet ontzettend mee aan de weg heeft getimmerd, is dat bezoek tot dusverre nog vrij bescheiden. Nu wil ze er meer bekendheid aan geven. „Het is eigenlijk een vreselijk a-sociale tuin,” motiveert ze haar standpunt. „Hij is helemaal afgesloten, niemand kan er van buiten af wat van zien, terwijl je daarnaast merkt dat mensen die de tuin zien hem heel mooi vinden. Ik wil dus dat veel meer mensen er van kunnen genieten.”

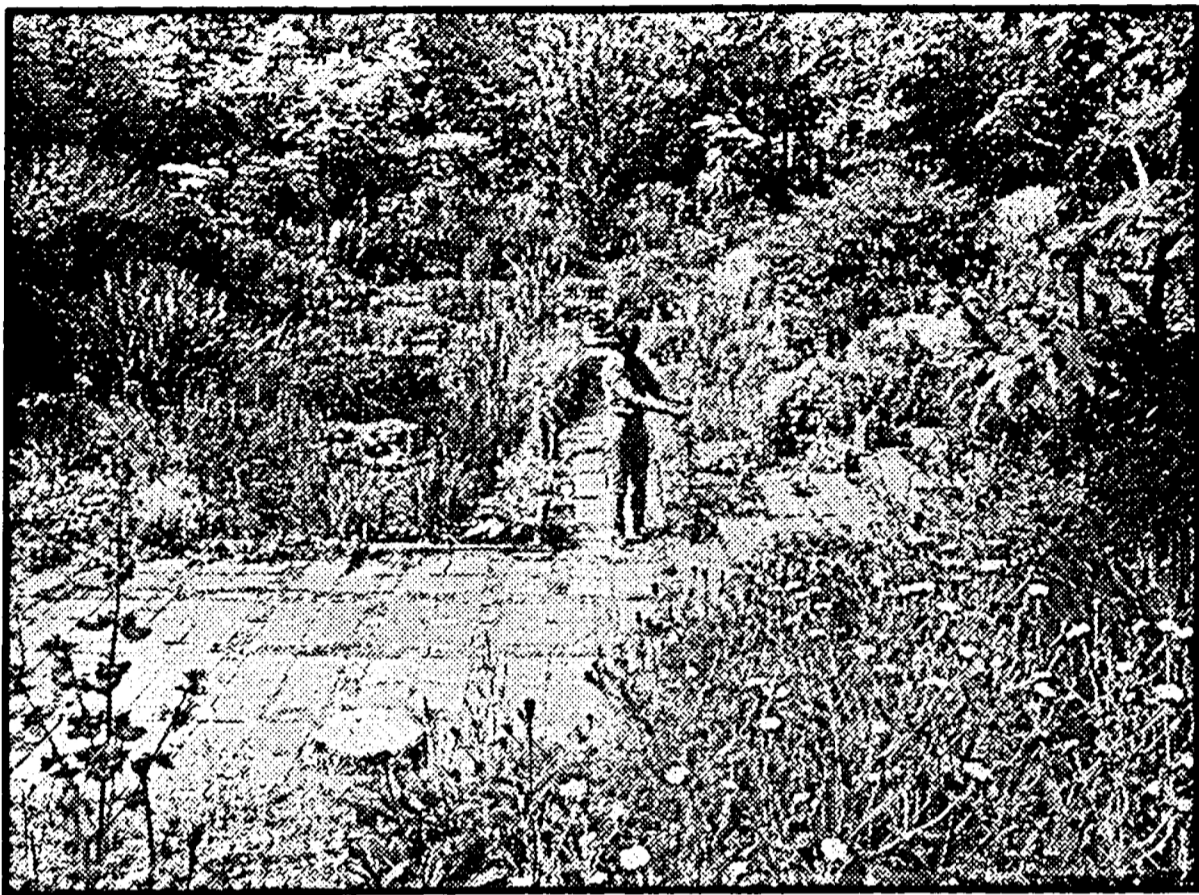
Samen met haar man (voor het zware werk) is Els de Boer al tien jaar bezig de grote tuin rond haar woning op de hoek van de Juffr. Marthastraat en het Smeltenspad in Warffum in te richten. Was het aanvankelijk de bedoeling er een „wilde Le Roy-tuin” van te maken, vrij snel al wilde ze de ontwikkeling toch zelf in de hand houden. „De hoogteverschillen, nat en droog, licht en donker zijn in die Le Roy-tijd ontstaan,” zegt ze, „maar ik heb zijn ideeën toch verlaten, ik wilde toch niet alles laten overwoekeren door agressieve onkruiden. Ook esthetisch vond ze het belangrijk invloed te hebben op vormgeving en kleur. Dat is overigens iets dat met haar werk te maken heeft: binnenhuisarchitecte.

'Plekjes en planten'

In haar tuin is een grote verscheidenheid aan 'plekjes en planten' te zien: een kruidentuin, een dieptetuin met vijver, een paar honderd meter stapelmuur, een dubbele rose-blauwe border, een bonte border, een geel-witte border, een schaduwtuin met vijvertje, een pergola met veertien soorten klimplanten, twee groentetuintjes, een gedeelte met rotsplanten en een 'berg' met een half-wilde beplanting.

De grootste belangstelling van Els de Boer, die tien jaar geleden bij wijze van spreken amper een margriet van een valeriaanplant wist te onderscheiden, gaat uit naar vaste planten en hun toepassing in de moderne kleinere tuin. „Onze tuin,” zegt ze, „is de afgelopen jaren van een experimenteertuin uitgegroeid tot een soort visitekaartje van mijn werk.” Ze voegt er aan toe dat alhoewel het geen tuin is om uren in door te brengen, er voor de plantenliefhebber toch heel wat is te beleven. Ook mensen, die een kleine(re) tuin hebben, kunnen er heel wat ideeën opdoen.

Ze zegt ook er helemaal geen moeite mee te hebben, dat er mensen naar de tuin komen kijken, „laten ze maar vragen wat ze willen”. Ze vindt het prima, „want mijn enthousiasme wordt nog steeds groter”.



● De tuin van Els de Boer, van oorsprong uit de Le Roy-tijd, later drastisch gewijzigd.